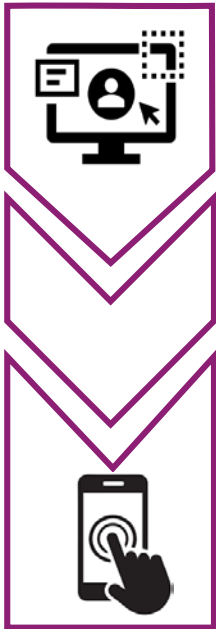


# Questionario digitalizzato: l'esperienza Engineering

27 Novembre 2024

## App del Donatore



**L'App del Donatore** rappresenta la soluzione Engineering Ingegneria Informatica per semplificare i contatti tra il Donatore e le Associazioni, i centri adibiti ad effettuare le Donazioni e contemporaneamente fornire uno strumento di sensibilizzazione e fidelizzazione.

## Principali caratteristiche della soluzione



### **Configurabile per diverse realtà**

Si adatta facilmente ad essere installata in contesti multi Aziendali, e multi Associazioni, possibilità di gestire ambiti territoriali, sedi, punti di prelievo etc.



### **Interfaccia Evoluta e compatibile con diversi dispositivi**

Grazie ad una tecnologia di sviluppo evoluta l'App del Donatore avrà una interfaccia grafica semplice da utilizzare, ma completa nelle funzioni e potrà essere installata su dispositivi Android ed Apple di vecchia e nuova generazione per poter contare su una vasta platea di utilizzatori



### **Sicurezza**

L'App del donatore è costruita rispettando tutti i canoni di sicurezza informatica e nel contempo garantisce il rispetto alla Privacy proteggendo i dati sensibili



## Vantaggi dell'utilizzo dell'App del Donatore nei processi trasfusionali



### Info a portata di mano

Il donatore potrà avere accesso a tutti i referti storici delle sue donazioni, in modo sicuro e rispettoso per la privacy, inoltre potrà accedere alle informazioni sulle donazioni effettuate, sulla situazione attuale delle Benemerenze, modificare e mantenere aggiornati i propri contatti



### Velocità di gestione

Attraverso l'utilizzo dell'App del donatore è possibile snellire il processo di Donazione, rendendo estremamente veloce la fase di Prenotazione di una donazione, di compilazione del Questionario e di ricezione di tutte le informazioni da parte del Centro Trasfusionale e/o dell'associazione



### Nativamente integrato con Eliot 3.0

L'app del Donatore è completamente integrato con il Software Trasfusionale Eliot 3.0. Ciò consente di accedere ad una console di amministrazione per la gestione delle proposte, dei calendari dei questionari e di tutta la configurazione di gestione delle convenzioni e permette inoltre di avere una completa tracciabilità di ogni azione effettuata durante tutto il processo

## Uno sguardo da vicino

Engineering  
Ingegneria  
Informatica  
SPA

Username  
mario.rossi

Password  
\*\*\*\*\*

Ente di appartenenza  
Regione Toscana

Entra Con SSO

Entra

Entra



11:07 70%

Ciao ANTONIO

Home

Seleziona Sede

Donazioni

Consulta Referti

Benemerenze

Le mie donazioni

Centro Notifiche

Convenzioni

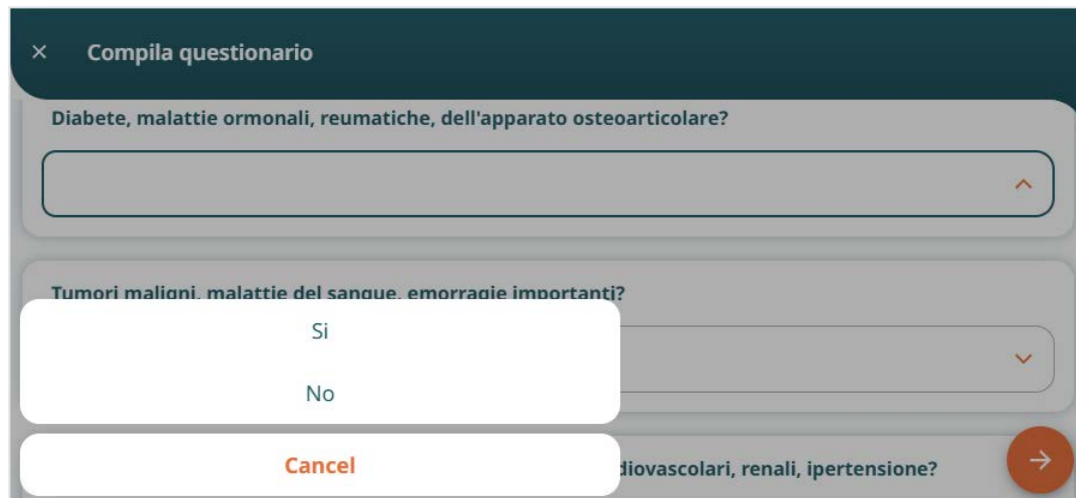
Esci

Il donatore potrà avere accesso diretto alle funzioni quali:

- Home: conterrà una serie di widget
- Selezione della sede abituale di donazione
- Prenotare una nuova donazione
- Consultare e scaricare i Referti
- Visualizzare la situazione delle Benemerenze
- Vedere lo storico delle Donazioni effettuate
- Leggere le ultime notifiche, attraverso le quali è possibile **compilare il questionario**
- Accedere alle convenzioni messe a disposizione dalla propria associazione



## Compilazione del questionario



× Compila questionario

Diabete, malattie ormonali, reumatiche, dell'apparato osteoarticolare?

Tumori maligni, malattie del sangue, emorragie importanti?

Si

No

Cancel

Cardiovascolari, renali, ipertensione?

This screenshot shows a mobile application interface for a questionnaire. The title bar is dark teal with a close button (X) and the text 'Compila questionario'. Below the title bar, there are three question sections. The first section is 'Diabete, malattie ormonali, reumatiche, dell'apparato osteoarticolare?' with an empty dropdown menu. The second section is 'Tumori maligni, malattie del sangue, emorragie importanti?' with a dropdown menu open, showing 'Si' and 'No' options. The third section is 'Cardiovascolari, renali, ipertensione?' with a dropdown menu open, showing a 'Cancel' button and a right arrow button.



× Compila questionario

Diabete, malattie ormonali, reumatiche, dell'apparato osteoarticolare?

Si

Tumori maligni, malattie del sangue, emorragie importanti?

Convulsioni e/o svenimenti, attacchi epilettici, malattie cardiovascolari, renali, ipertensione?

This screenshot shows the same mobile application interface as the previous one, but with the dropdown menu for the first question selected. The dropdown menu now shows 'Si' as the selected option. The other sections remain the same.

Il donatore verrà allertato della necessità di compilare il questionario con una notifica inviata dall'app prima della donazione.

All'interno del questionario ci sono delle domande con una risposta «Attesa»: una eventuale risposta incongruente verrà **evidenziata** al medico revisore nella fase di accettazione del donatore.

Il questionario è suddiviso in sezioni; il programma consente di rilevare i tempi di compilazione di ognuna di esse, evidenziando tempistiche «anomale».

Il sistema salva nei propri archivi tutti i questionari compilati elettronicamente, permettendo di tracciare e sottoporre al medico eventuali discrepanze con le risposte presenti nello storico.





## Firma, dematerializzazione e conservazione del questionario



### Firma

Esistono diverse tipologie di firma che potrebbero essere apposte sul questionario. Ad esempio, la firma «grafometrica forte» è in grado di soddisfare tutti i requisiti di sicurezza e validità ai sensi di legge. Questo tipo di firma viene applicata su un dispositivo digitale, come ad esempio una tavoletta grafica ed è certificata in tempo reale da un ente autorizzato.



### Dematerializzazione

È il processo di trasformazione di un supporto cartaceo in un formato digitale, consentendo la gestione, la conservazione e la condivisione elettronica dei documenti. Questo processo elimina la necessità di archiviare fisicamente carta, riducendo costi e spazio, e migliora l'efficienza nella gestione delle informazioni.



### Conservazione

È il processo di archiviazione elettronica a lungo termine di documenti digitali, garantendo che essi rimangano accessibili, leggibili e autentici nel tempo. Questo processo implica l'uso di tecnologie e standard specifici per proteggere i documenti da alterazioni, deterioramento o perdita, assicurando la loro integrità e validità legale.

## Implementazioni future e AI



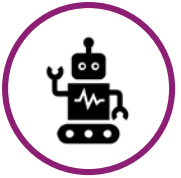
### Valutazione preventiva del questionario

La possibilità di compilazione e firma del questionario da remoto permetterebbe di fare una valutazione preliminare **automatica** e **preventiva** rispetto alle risposte «attese», dando immediata evidenza al medico della inammissibilità alla donazione ed evitando al donatore di presentarsi in sede.



### Costruzione di algoritmi di controllo

Attraverso l'analisi dei dati storici è possibile applicare tecniche di machine learning per fornire al medico eventuali elementi di attenzione per cui è necessario un approfondimento con il donatore o, in alternativa, fornire un «riassunto» di quanto presente all'interno del questionario.



### Strumenti a supporto del donatore

Possibilità di implementare un assistente virtuale (chatbot) che risponda ad eventuali domande da parte del donatore relativamente alle modalità di compilazione del questionario. Questo strumento potrebbe fornire anche informazioni relative al processo di donazione.



# Grazie per l'attenzione.



[www.eng.it](http://www.eng.it)



[Engineering Group](#)



[@EngineeringSpa](#)



[gruppo.engineering](#)



[LifeAtEngineering](#)