



# Verifica programma autosufficienza 2015

Consultazione plenaria 3 giugno 2015

Giuliano Grazzini

Centro Nazionale Sangue



**Verifica programmazione della  
produzione e consumo dei globuli  
rossi anno 2014**

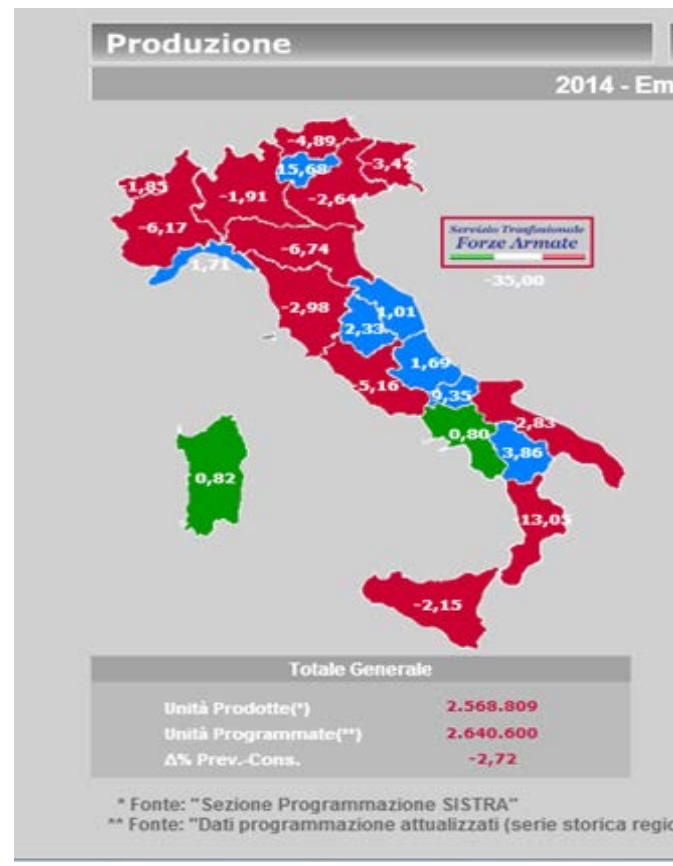
Programmazione della **produzione** di unità di globuli rossi 2014 prima e dopo la consultazione plenaria del 14 novembre 2013: scostamento % con i dati di produzione inseriti nel monitoraggio trimestrale

Regione / Prov.Aut.	Produzione unità programm.	Δ % prima 14/11/2013	GU 14/11/2014 programma unità da produrre 2014	Δ % dopo 14/11/2013
Valle d'Aosta	6.500	-6,38	6.200	-1,85
Piemonte	229.390	-6,33	229.000	-6,17
Liguria	71.000	1,71	71.000	1,71
Lombardia	483.000	-3,34	476.000	-1,91
PA di Trento	22.000	15,68	22.000	15,68
PA di Bolzano	24.000	-8,85	23.000	-4,89
Friuli V Giulia	73.000	-10,04	68.000	-3,42
Veneto	259.107	-2,68	259.000	-2,64
Emilia Romagna	242.400	-9,59	235.000	-6,74
Toscana	173.500	-2,98	173.500	-2,98
Umbria	45.000	-2,22	43.000	2,33
Marche	74.000	1,01	74.000	1,01
Lazio	198.850	-5,18	198.800	-5,16
Sardegna	78.800	0,82	78.800	0,82
Abruzzo	54.000	1,69	54.000	1,69
Campania	159.000	1,12	159.500	0,80
Molise	15.000	9,35	15.000	9,35
Puglia	163.000	-7,60	155.000	-2,83
Basilicata	25.000	3,86	25.000	3,86
Calabria	71.000	-14,27	70.000	-13,05
Sicilia	203.630	-2,45	203.000	-2,15
ST Forze Armate	2.000	-41,50	1.800	-35,00
<b>ITALIA</b>	<b>2.673.177</b>	<b>-3,90</b>	<b>2.640.600</b>	<b>-2,72</b>

Programmazione della **produzione** di unità di globuli rossi 2014 prima e dopo la consultazione plenaria del 14 novembre 2013: scostamento % con i dati di produzione inseriti nel monitoraggio trimestrale

**Prima consultazione plenaria**

**Dopo consultazione plenaria**



Δ% minore -1 rosso,

Δ% compreso tra -1 e 1 verde

Δ% maggiore 1 blu

**MINISTERO DELLA SALUTE**

DECRETO 24 settembre 2014.

**Programma di autosufficienza nazionale del sangue e dei suoi prodotti, per l'anno 2014.**

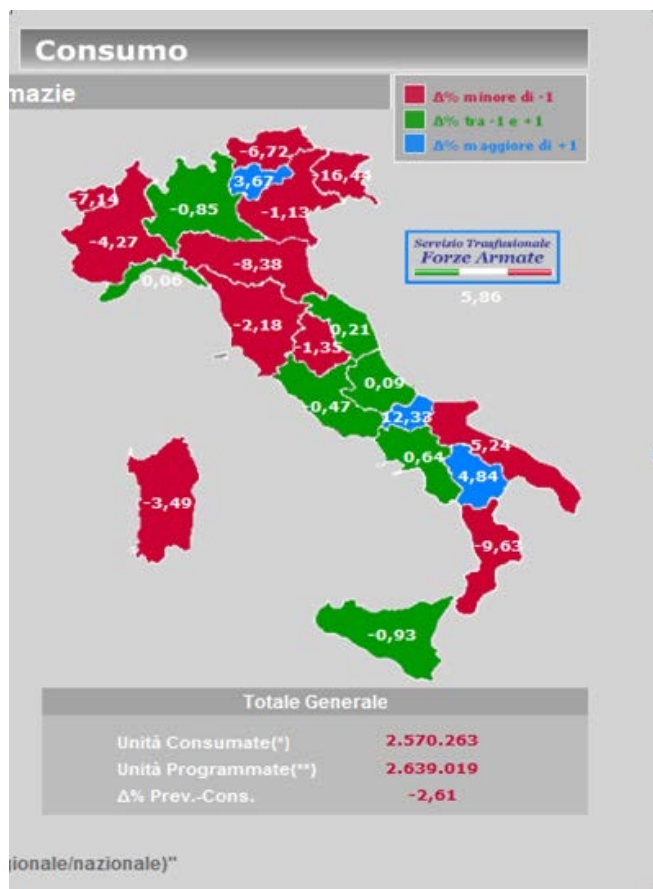
Programmazione del **consumo** di unità di globuli rossi 2014 prima e dopo la consultazione plenaria del 14 novembre 2013: scostamento % con i dati di consumo inseriti nel monitoraggio trimestrale

Regione / Prov.Aut.	Consumo unità programm.	Δ % prima 14/11/2013	GU 14/11/2014 cons 2014	Δ % dopo 14/11/2013
Valle d'Aosta	5.140	-7,14	4.850	-1,59
Piemonte	196.960	-4,27	196.000	-3,80
Liguria	71.000	0,06	71.000	0,06
Lombardia	467.000	-0,85	466.000	-0,64
PA di Trento	20.600	3,67	20.600	3,67
PA di Bolzano	23.020	-6,72	22.000	-2,40
Friuli Venezia Giulia	66.500	-16,44	61.000	-8,91
Veneto	244.441	-1,13	243.000	-0,54
Emilia Romagna	230.400	-8,38	230.000	-8,23
Toscana	173.000	-2,18	173.000	-2,18
Umbria	44.550	-1,35	42.500	3,41
Marche	73.800	0,21	73.800	0,21
Lazio	221.400	-0,47	219.000	0,62
Sardegna	114.580	-3,49	114.000	-2,99
Abruzzo	53.817	0,09	53.000	1,64
Campania	158.500	0,64	159.100	0,26
Molise	14.350	12,33	14.350	12,33
Puglia	161.050	-5,24	153.000	-0,25
Basilicata	23.990	4,84	23.500	7,03
Calabria	69.700	-9,63	68.000	-7,38
Sicilia	204.351	-0,93	203.000	-0,27
ST Forze Armate	870	5,86	870	5,86
<b>ITALIA</b>	<b>2.639.019</b>	<b>-2,61</b>	<b>2.611.570</b>	<b>-1,58</b>

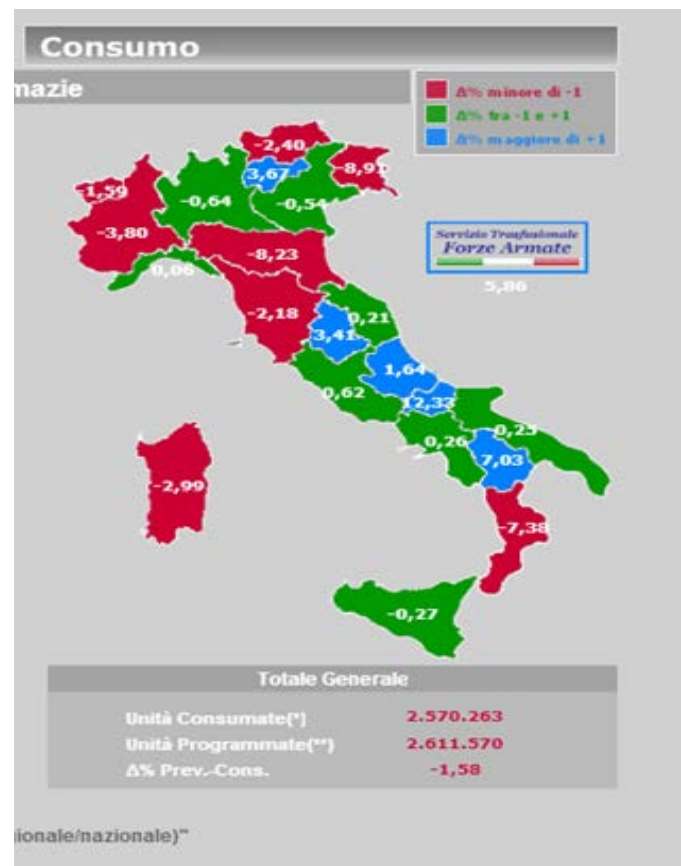
\*I dati di produzione sono presenti nel monitoraggio trimestrale

# Programmazione del consumo di unità di globuli rossi 2014 prima e dopo la consultazione plenaria del 14 novembre 2013: scostamento % con i dati di produzione inseriti nel monitoraggio trimestrale

## Prima consultazione plenaria



## Dopo consultazione plenaria



$\Delta\%$  minore -1 rosso,  
 $\Delta\%$  compreso tra -1 e 1 verde  
 $\Delta\%$  maggiore 1 blu

### MINISTERO DELLA SALUTE

DECRETO 24 settembre 2014.

Programma di autosufficienza nazionale del sangue e dei suoi prodotti, per l'anno 2014.

# Scostamento % tra Programma GU 14/11/2014 e rilevato nei dati di attività 2014

## Produzione

Regione / Prov.Aut.	GU 14/11/2014	Unità prodotte dati consolidati	Δ % dati consolidati vs programmati
Valle d'Aosta	6.200	6.085	-1,85
Piemonte	229.000	216.589	-5,42
Liguria	71.000	71.277	0,39
Lombardia	476.000	466.900	-1,91
PA di Trento	22.000	24.970	13,50
PA di Bolzano	23.000	21.828	-5,10
Friuli Venezia Giulia	68.000	64.879	-4,59
Veneto	259.000	251.257	-2,99
Emilia Romagna	235.000	219.073	-6,78
Toscana	173.500	168.336	-2,98
Umbria	43.000	44.000	2,33
Marche	74.000	74.184	0,25
Lazio	198.800	184.913	-6,99
Sardegna	78.800	78.924	0,16
Abruzzo	54.000	54.902	1,67
Campania	159.500	160.572	0,67
Molise	15.000	16.136	7,57
Puglia	155.000	150.450	-2,94
Basilicata	25.000	25.911	3,64
Calabria	70.000	65.430	-6,53
Sicilia	203.000	197.015	-2,95
ST Forze Armate	1.800	1.168	-35,11
<b>ITALIA</b>	<b>2.640.600</b>	<b>2.564.799</b>	<b>-2,87</b>

## Consumo

Regione / Prov.Aut.	GU 14/11/2014	Unità consumate dati consolidati	Δ % dati consolidati vs programmati
Valle d'Aosta	4.850	4.782	-1,40
Piemonte	196.000	188.917	-3,61
Liguria	71.000	71.000	0,00
Lombardia	466.000	457.428	-1,84
PA di Trento	20.600	21.314	3,47
PA di Bolzano	22.000	21.511	-2,22
Friuli Venezia Giulia	61.000	56.104	-8,03
Veneto	243.000	239.293	-1,53
Emilia Romagna	230.000	217.981	-5,23
Toscana	173.000	169.630	-1,95
Umbria	42.500	44.046	3,64
Marche	73.800	74.163	0,49
Lazio	219.000	213.323	-2,59
Sardegna	114.000	110.805	-2,80
Abruzzo	53.000	54.726	3,26
Campania	159.100	158.710	-0,25
Molise	14.350	16.329	13,79
Puglia	153.000	152.600	-0,26
Basilicata	23.500	25.222	7,33
Calabria	68.000	66.512	-2,19
Sicilia	203.000	200.177	-1,39
ST Forze Armate	870	979	12,53
<b>ITALIA</b>	<b>2.611.570</b>	<b>2.565.552</b>	<b>-1,76</b>

# Programma autosufficienza 2015

Legge 21 ottobre 2005, n. 219

*Nuova disciplina delle attività trasfusionali e della produzione nazionale di emoderivati*

Articolo 14, comma 2

## **PROGRAMMA di AUTOSUFFICIENZA NAZIONALE DEL SANGUE E DEI SUOI PRODOTTI**

**ANNO 2015**

### **Indice**

**1. La programmazione per l'autosufficienza nazionale del sangue e dei suoi prodotti nel quinquennio 2010-2014**

**2. Monitoraggio degli obiettivi del Sistema trasfusionale**

**3. Programmazione per l'anno 2015**

*3.1 Produzione e consumo dei prodotti strategici per l'autosufficienza per il 2015*

*3.2 Monitoraggio dell'autosufficienza*

**4. Conclusioni**

**Approvato dalla CSR nella seduta del 7 maggio us**



# Programma autosufficienza anno 2015

**Tabella 2**  
**PROGRAMMA PRODUZIONE E CONSUMO UNITA' DI GLOBULI ROSSI - 2015**  
**(e confronto con produzione e consumo 2014\*)**

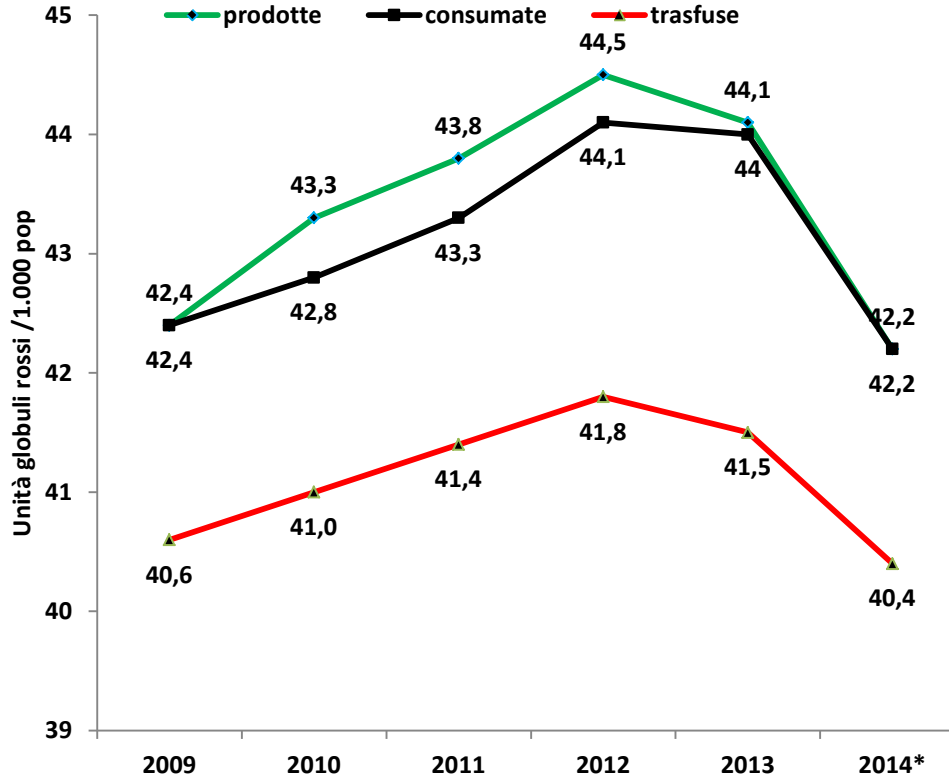
Regioni e Province autonome	Popolazione residente 01.01.2014 <sup>^</sup>	Produzione e consumo 2014*				Programma produzione e consumo 2015					
		Produzione 2014 *	unità ‰ pop	Consumo 2014 *	unità ‰ pop	Produzione 2015	unità ‰ pop	Δ 2014 -2015	Consumo 2015	unità ‰ pop	Δ 2014 - 2015
Valle d' Aosta	128.591	6.085	47,3	4.782	37,2	6.070	47,2	-0,2%	4.700	36,5	-1,7%
Piemonte	4.436.798	216.589	48,8	188.917	42,6	219.500	49,5	1,3%	190.000	42,8	0,6%
Liguria	1.591.939	71.277	44,8	71.000	44,6	72.000	45,2	1,0%	71.000	44,6	0,0%
Lombardia	9.973.397	466.900	46,8	457.428	45,9	462.000	46,3	-1,0%	445.000	44,6	-2,7%
PA di Trento	536.237	24.970	46,6	21.314	39,7	23.000	42,9	-7,9%	20.700	38,6	-2,9%
PA di Bolzano	515.714	21.828	42,3	21.511	41,7	22.100	42,9	1,2%	21.500	41,7	-0,1%
Friuli V Giulia	1.229.363	64.879	52,8	56.104	45,6	67.000	54,5	3,3%	56.000	45,6	-0,2%
Veneto	4.926.818	251.257	51,0	239.293	48,6	256.000	52,0	1,9%	240.000	48,7	0,3%
Emilia Romagna	4.446.354	219.073	49,3	217.981	49,0	214.000	48,1	-2,3%	208.000	46,8	-4,6%
Toscana	3.750.511	168.336	44,9	169.630	45,2	164.700	43,9	-2,2%	164.000	43,7	-3,3%
Umbria	896.742	44.000	49,1	44.046	49,1	45.000	50,2	2,3%	44.500	49,6	1,0%
Marche	1.553.138	74.184	47,8	74.163	47,8	71.500	46,0	-3,6%	71.000	45,7	-4,3%
Lazio <sup>§</sup>	5.870.451	184.913	31,5	213.323	36,3	184.900	31,5	0,0%	218.000	37,1	2,2%
Sardegna	1.663.859	78.924	47,4	110.805	66,6	79.000	47,5	0,1%	109.000	65,5	-1,6%
Abruzzo	1.333.939	54.902	41,2	54.726	41,0	54.400	40,8	-0,9%	53.500	40,1	-2,2%
Campania	5.869.965	160.572	27,4	158.710	27,0	161.000	27,4	0,3%	160.000	27,3	0,8%
Molise	314.725	16.136	51,3	16.329	51,9	15.000	47,7	-7,0%	14.300	45,4	-12,4%
Puglia	4.090.266	150.450	36,8	152.600	37,3	148.000	36,2	-1,6%	146.000	35,7	-4,3%
Basilicata	578.391	25.911	44,8	25.222	43,6	26.500	45,8	2,3%	25.000	43,2	-0,9%
Calabria	1.980.533	65.430	33,0	66.512	33,6	65.000	32,8	-0,7%	63.000	31,8	-5,3%
Sicilia	5.094.937	197.015	38,7	200.177	39,3	205.000	40,2	4,1%	206.000	40,4	2,9%
S.T. Forze Armate	0	1.168	n.d.	979	n.d.	1.600	n.d.	37,0%	890	n.d.	-9,1%
ITALIA	60.782.668	2.564.799	42,2	2.565.552	42,2	2.563.270	42,2	-0,1%	2.532.090	41,7	-1,3%

\*Dati preliminari 2014 ^Dati ISTAT al 1 gennaio 2014 § I dati del Lazio comprendono le attività dell'Ospedale Pediatrico Bambino Gesù (SCV)

# Programma autosufficienza 2015

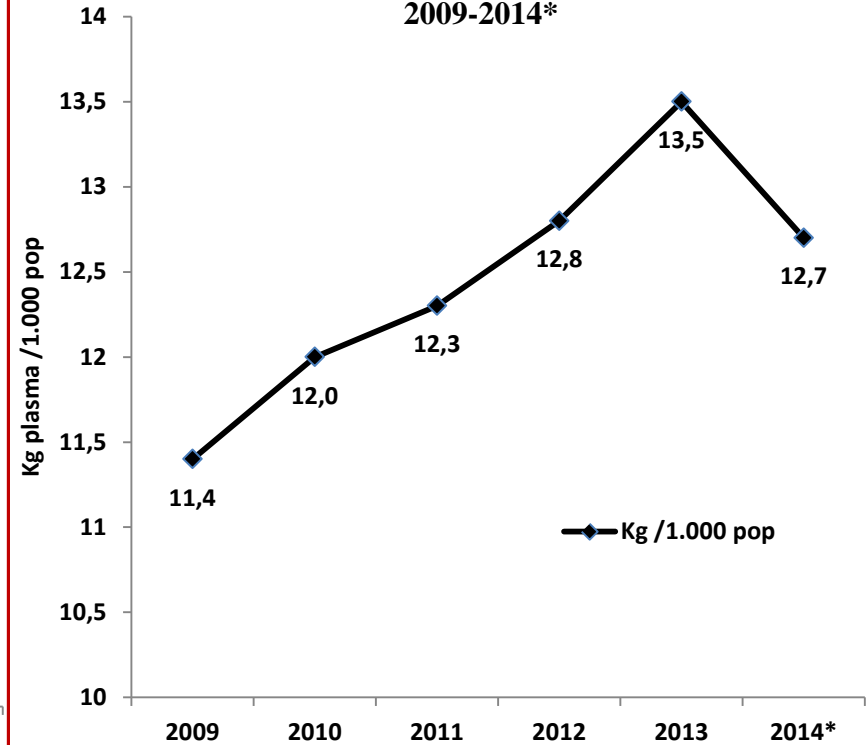
## dati essenziali 2009-2014

Fig. 1 - Unità di globuli rossi prodotte, consumate, trasfuse / 1.000 pop 2009-2014\*



\*dati preliminari 2014

Fig. 2 - Plasma inviato alla lavorazione industriale per la produzione di farmaci plasmaderivati (Kg/1.000 pop) 2009-2014\*



\*dati preliminari 2014

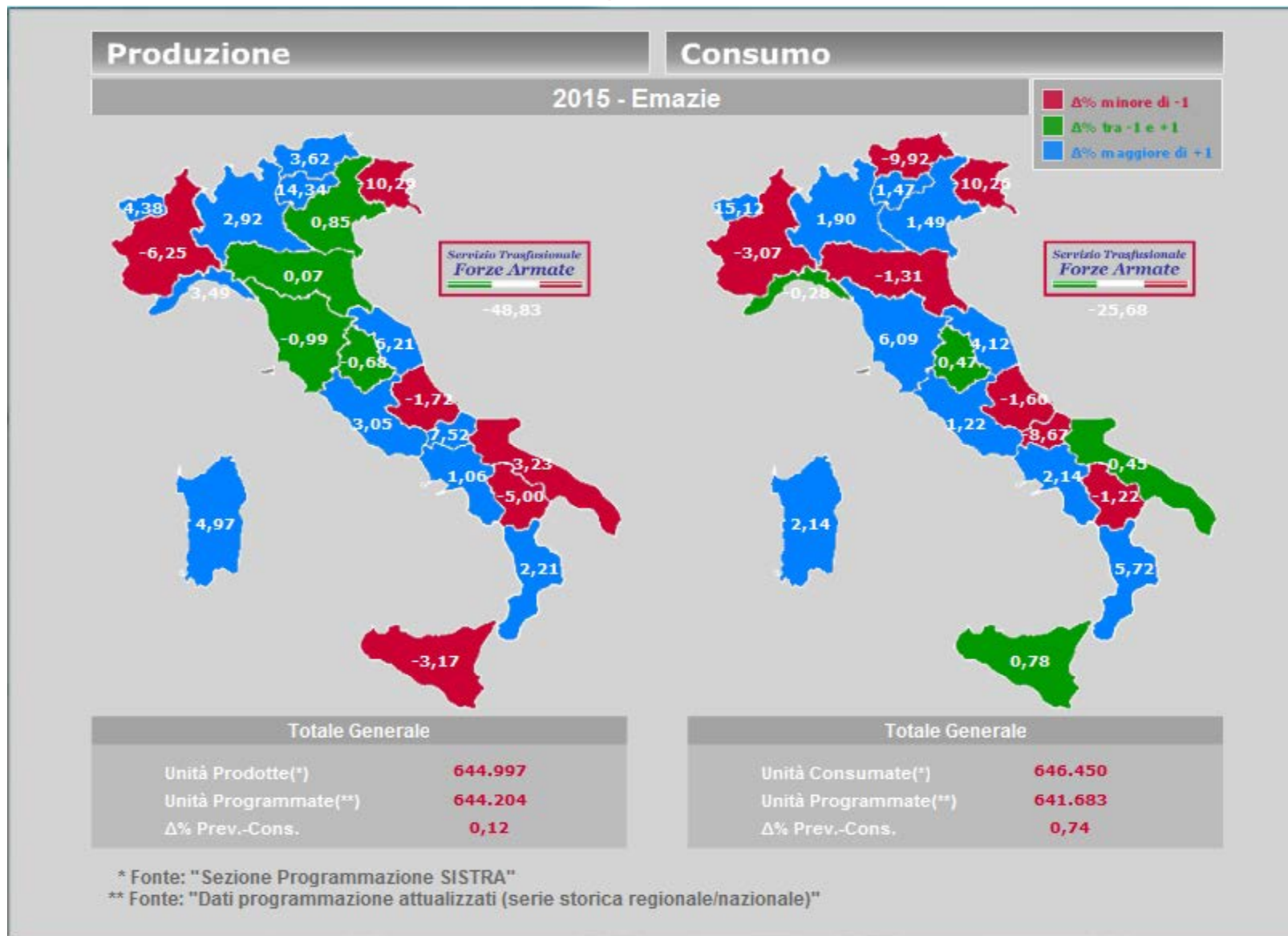


# Monitoraggio 1° trimestre 2015

CENTRO  
NAZIONALE  
SANGUE



# Monitoraggio produzione e consumo 1° trimestre 2015 confronto programmato\* rilevato



\*Poiché il dato di programmazione è annuale il dato trimestrale è calcolato sulla % dell'anno precedente



# Monitoraggio produzione e consumo 1° trimestre 2015

## confronto programmato\* / rilevato

Regione / P.A.	Produzione			Consumo		
	Unità prodotte rilevate	Unità prodotte program.	Δ% Rilevato - Program.	Unità consumate rilevate	Unità consumate program.	Δ% Rilevato - Program.
Valle d'Aosta	1.526	1.462	4,38	1.287	1.118	15,12
Piemonte	52.868	56.390	-6,25	47.541	49.045	-3,07
Liguria	18.427	17.806	3,49	18.121	18.171	-0,28
Lombardia	119.297	115.916	2,92	114.628	112.486	1,9
PA di Trento	6.425	5.619	14,34	5.031	4.958	1,47
PA di Bolzano	5.837	5.633	3,62	4.996	5.546	-9,92
Friuli Venezia Giulia	15.831	17.647	-10,29	13.853	15.436	-10,26
Veneto	64.777	64.230	0,85	61.445	60.541	1,49
Emilia Romagna	55.013	54.977	0,07	52.654	53.352	-1,31
Toscana	41.338	41.751	-0,99	43.945	41.421	6,09
Umbria	11.236	11.313	-0,68	11.162	11.110	0,47
Marche	18.955	17.846	6,21	19.121	18.364	4,12
Lazio	47.947	46.527	3,05	56.723	56.039	1,22
Sardegna	20.268	19.308	4,97	26.854	26.292	2,14
Abruzzo	13.254	13.486	-1,72	13.447	13.666	-1,6
Campania	40.465	40.041	1,06	40.506	39.657	2,14
Molise	4.005	3.725	7,52	3.257	3.566	-8,67
Puglia	36.692	37.918	-3,23	37.160	37.329	-0,45
Basilicata	6.057	6.376	-5	6.225	6.302	-1,22
Calabria	15.932	15.587	2,21	15.898	15.038	5,72
Sicilia	48.628	50.218	-3,17	52.431	52.024	0,78
ST Forze Armate	219	428	-48,83	165	222	-25,68
<b>Totale</b>	<b>644.997</b>	<b>644.204</b>	<b>0,12</b>	<b>646.450</b>	<b>641.683</b>	<b>0,74</b>

\*Poiché il dato di programmazione è annuale il dato trimestrale è calcolato sulla % dell'anno precedente

# Dettaglio consumo 1° trimestre 2015

## confronto programmato\* rilevato

Monitoraggio 2015 - Prodotto Emazie - Dettaglio consumi - Data elaborazione: 21-05-2015 10:31

Regione / P.A.	Trasfuse			Eliminate		
	Unità trasfuse rilevate	*Unità trasfuse program.	Δ% Rilevato - Program.	Unità eliminate rilevate	*Unità eliminate program.	Δ% Rilevato - Program.
Valle d'Aosta	1.248	1.082	15,34	39	36	8,33
Piemonte	44.115	44.856	-1,65	3.426	4.189	-18,21
Liguria	17.515	17.204	1,81	606	967	-37,33
Lombardia	109.803	108.274	1,41	4.825	4.212	14,55
PA di Trento	4.790	4.798	-0,17	241	160	50,63
PA di Bolzano	4.789	5.296	-9,57	207	250	-17,2
Friuli Venezia Giulia	13.198	14.916	-11,52	655	520	25,96
Veneto	60.092	58.945	1,95	1.353	1.596	-15,23
Emilia Romagna	51.844	52.367	-1	810	985	-17,77
Toscana	42.674	40.068	6,5	1.271	1.353	-6,06
Umbria	10.841	10.855	-0,13	321	255	25,88
Marche	18.538	17.934	3,37	583	430	35,58
Lazio	54.038	53.119	1,73	2.685	2.920	-8,05
Sardegna	25.289	24.405	3,62	1.565	1.887	-17,06
Abruzzo	12.968	13.276	-2,32	479	390	22,82
Campania	38.149	37.080	2,88	2.357	2.577	-8,54
Molise	3.104	3.251	-4,52	153	315	-51,43
Puglia	36.052	36.167	-0,32	1.108	1.162	-4,65
Basilicata	5.906	5.916	-0,17	319	386	-17,36
Calabria	15.600	14.268	9,34	298	770	-61,3
Sicilia	48.871	49.240	-0,75	3.560	2.784	27,87
ST Forze Armate	131	143	-8,39	34	79	-56,96
<b>Totale</b>	<b>619.555</b>	<b>613.460</b>	<b>0,99</b>	<b>26.895</b>	<b>28.223</b>	<b>-4,71</b>

\*Poiché il dato di programmazione è annuale il dato trimestrale è calcolato sulla % dell'anno precedente



# Dettaglio eliminate 1° trimestre 2015

## confronto rilevato\* programmato

Monitoraggio 2015 - Prodotto Emazie - Dettaglio eliminate - Data elaborazione: 21-05-2015 10:31									
Regione / P.A.	Unità scadute			Motivi tecnici			Cause sanitarie		
	Elimin. rilevate	*Elimin. progr.	Δ% su program.	Elimin. rilevate	*Elimin. progr.	Δ% su program.	Elimin. rilevate	*Elimin. progr.	Δ% su program.
Valle d'Aosta	2	15	-86,67	22	13	69,23	15	8	87,5
Piemonte	1.367	1770	-22,77	1.653	1903	-13,14	406	516	-21,32
Liguria	183	303	-39,6	136	256	-46,88	287	408	-29,66
Lombardia	999	2138	-53,27	2.334	1797	29,88	1.492	277	438,63
PA di Trento	95	41	131,71	20	28	-28,57	126	91	38,46
PA di Bolzano	157	167	-5,99	30	54	-44,44	20	29	-31,03
Friuli Venezia Giulia	265	309	-14,24	202	188	7,45	188	23	717,39
Veneto	315	540	-41,67	384	427	-10,07	654	629	3,97
Emilia Romagna	165	242	-31,82	255	338	-24,56	390	405	-3,7
Toscana	339	547	-38,03	425	380	11,84	507	426	19,01
Umbria	197	118	66,95	34	65	-47,69	90	72	25
Marche	225	158	42,41	65	100	-35	293	172	70,35
Lazio	640	1161	-44,88	732	583	25,56	1.313	1176	11,65
Sardegna	523	819	-36,14	395	438	-9,82	647	630	2,7
Abruzzo	172	119	44,54	196	168	16,67	111	103	7,77
Campania	1.061	1327	-20,05	573	405	41,48	723	845	-14,44
Molise	56	157	-64,33	70	82	-14,63	27	76	-64,47
Puglia	433	407	6,39	219	246	-10,98	456	509	-10,41
Basilicata	147	222	-33,78	149	100	49	23	64	-64,06
Calabria	5	524	-99,05	221	130	70	72	116	-37,93
Sicilia	2.130	1702	25,15	818	640	27,81	612	442	38,46
ST Forze Armate	10	25	-60	7	15	-53,33	17	39	-56,41
<b>Totale</b>	<b>9.486</b>	<b>12811</b>	<b>-25,95</b>	<b>8.940</b>	<b>8356</b>	<b>6,99</b>	<b>8.469</b>	<b>7056</b>	<b>20,03</b>

\*Poiché il dato di programmazione è annuale il dato trimestrale è calcolato sulla % dell'anno precedente



# Monitoraggio scambi 1° trimestre 2015

## confronto programmato / rilevato

Monitoraggio 2015 - Prodotto Emazie - Dettaglio scambi - Data elaborazione: 21-05-2015 10:35

Regione / P.A.	Acquisite			Cedute		
	Unità acquisite rilevate	*Unità acquisite program.	Δ% Rilevato - Program.	Unità cedute rilevate	*Unità cedute program.	Δ% Rilevato - Program.
Valle d'Aosta	1	0	0	300	293	2,39
Piemonte	0	0	0	5.303	6.802	-22,04
Liguria	5	0	0	3	0	0
Lombardia	459	0	0	1.652	2.784	-40,66
PA di Trento	0	0	0	1.707	483	253,42
PA di Bolzano	0	0	0	421	103	308,74
Friuli Venezia Giulia	0	0	0	2.268	1.734	30,8
Veneto	91	0	0	3.344	3.098	7,94
Emilia Romagna	0	0	0	476	0	0
Toscana	0	0	0	66	0	0
Umbria	150	0	0	0	0	0
Marche		0	0		0	0
<b>Lazio</b>	<b>6.619</b>	<b>5.830</b>	<b>13,53</b>	0	0	0
<b>Sardegna</b>	<b>6.879</b>	<b>8.490</b>	<b>-18,98</b>	0	0	0
Abruzzo	147	0	0	3	0	0
Campania		0	0		0	0
Molise		0	0		22	0
Puglia	0	0	0	0	695	0
Basilicata	0	0	0	15	1.192	-98,74
Calabria		0	0		0	0
Sicilia	152	542	-71,96	6	0	0
ST Forze Armate	10	0	0	47	308	-84,74
<b>Totale</b>	<b>14.513</b>	<b>14.862</b>	<b>-2,35</b>	<b>15.611</b>	<b>17.514</b>	<b>-10,87</b>

\*Poiché la programmazione è annuale il dato trimestrale è calcolato sulla % dell'anno precedente

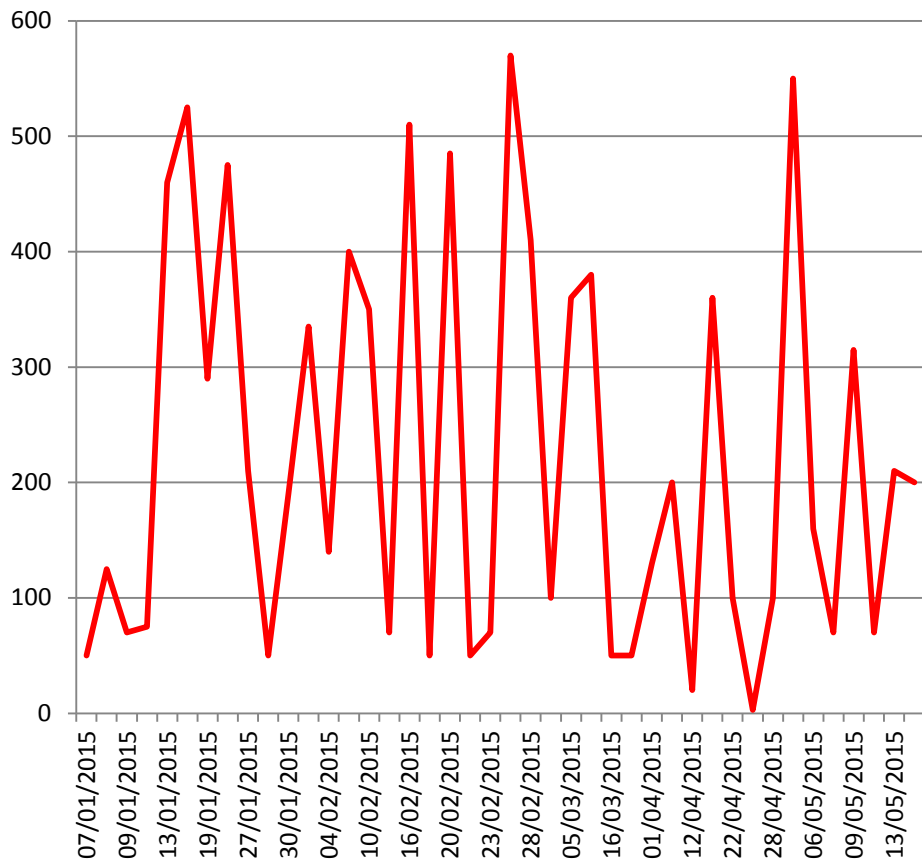


# Monitoraggio produzione e consumo 1° trimestre 2015

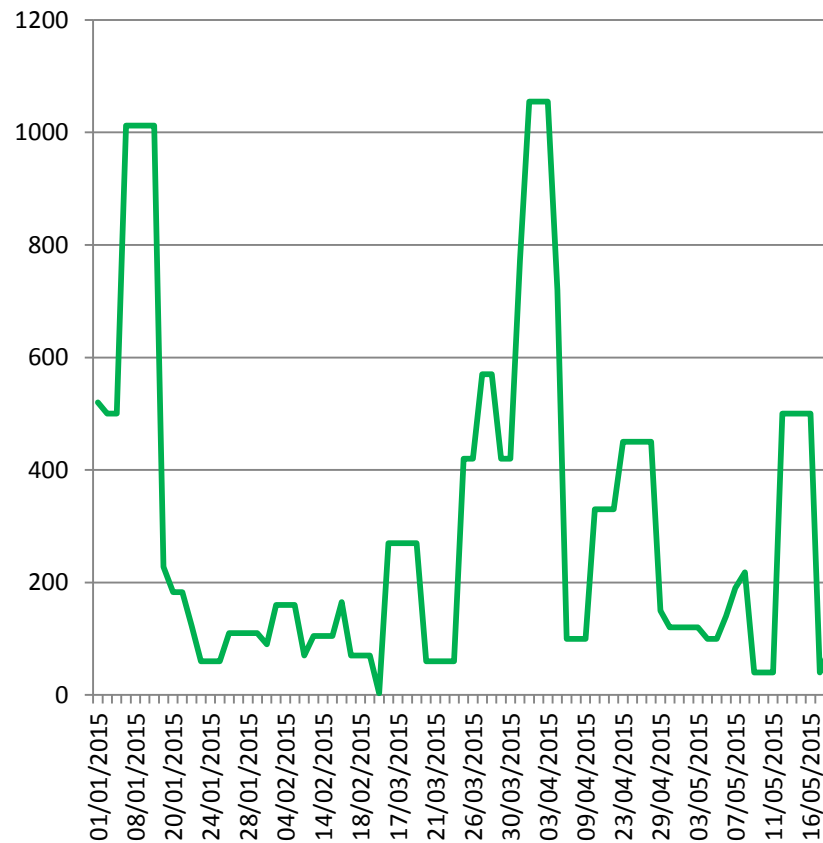
## carenze e disponibilità emazie extra-convenzioni

### gennaio-maggio

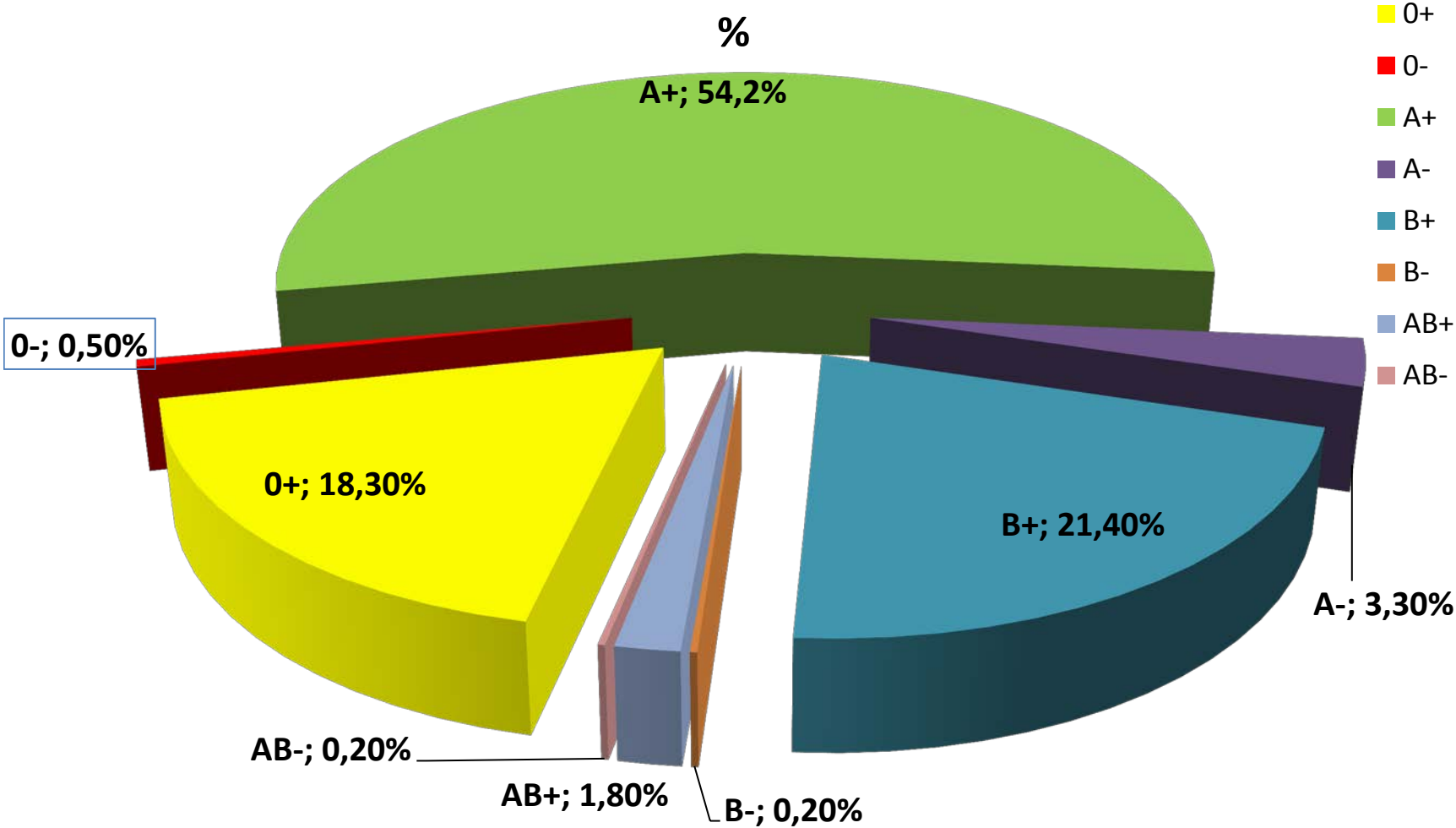
#### Unità richieste



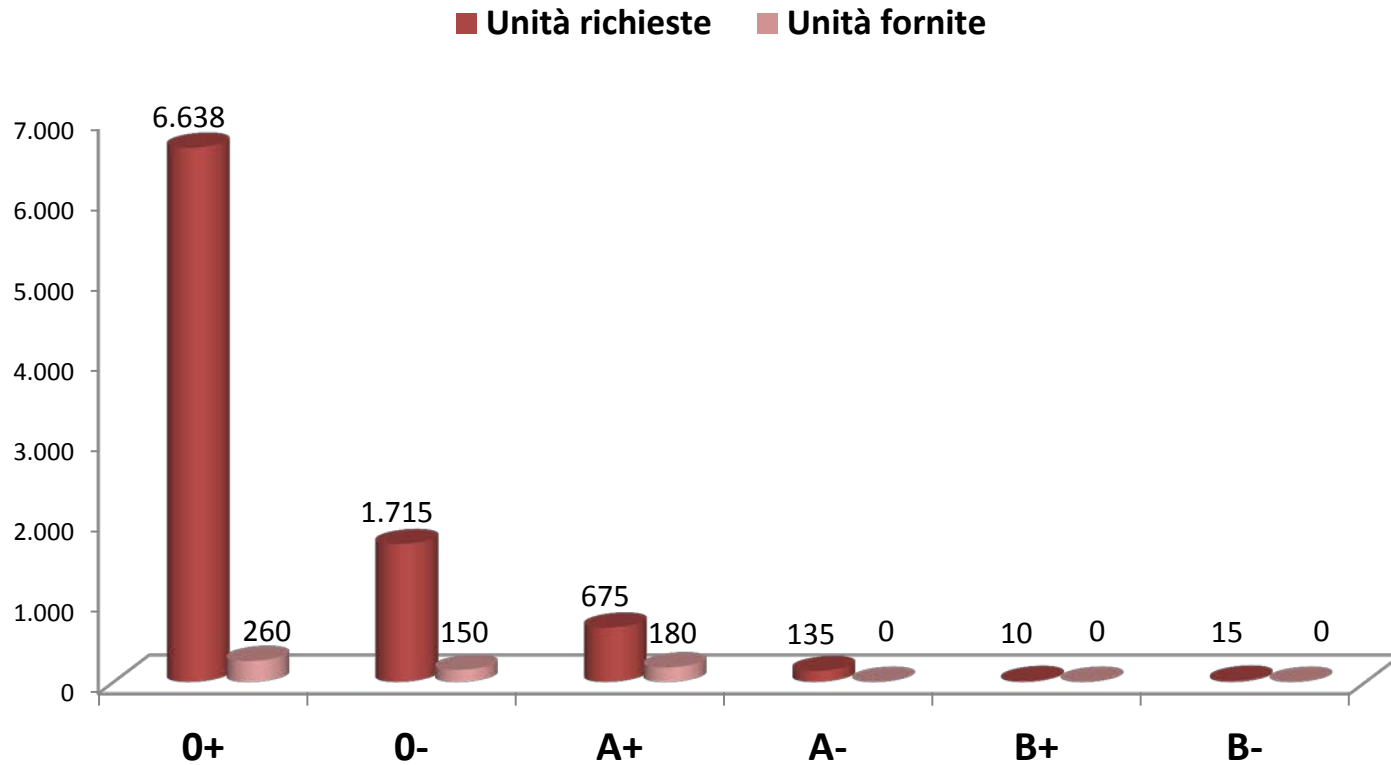
#### Unità disponibili



# Percentuale delle disponibilità dal 1 gennaio al 21 maggio 2015 differenziate per fenotipo



# Scambi conclusi dal 1 gennaio al 21 maggio 2015 per fenotipo



# Unità di emazie acquisite e cedute confronto 1° trimestre 2014 e 2015

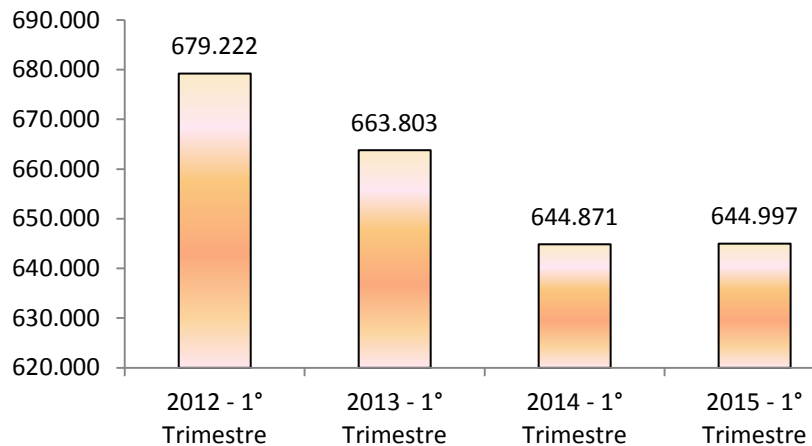
Regione	Acquisite			Cedute		
	2014 - 1° Trimestre	2015 - 1° Trimestre	Δ% 2015 vs 2014	2014 - 1° Trimestre	2015 - 1° Trimestre	Δ% 2015 vs 2014
Valle d'Aosta	0	1		300	300	0,0
Piemonte	0	0		5.958	5.303	-11,0
Liguria	20	5	-75,0	0	3	
Lombardia	0	459		2.343	1.652	-29,5
PA di Trento	0	0		731	1.707	133,5
PA di Bolzano	2	0	-100,0	145	421	190,3
Friuli Venezia Giulia	0	0		2.159	2.268	5,0
Veneto	12	91	658,3	3.487	3.344	-4,1
Emilia Romagna	0	0		722	476	-34,1
Toscana		0			66	
Umbria	0	150		0	0	
Marche						
Lazio	8.072	6.619	-18,0	0	0	
Sardegna	8.099	6.879	-15,1	0	0	
Abruzzo	13	147	1030,8	0	3	
Campania	0			0		
Molise	0			4		-100,0
Puglia	0	0		180	0	-100,0
Basilicata	0	0		266	15	-94,4
Calabria						
Sicilia	288	152	-47,2	4	6	50,0
ST Forze Armate	4	10	150,0	124	47	-62,1
<b>Totale</b>	<b>16.510</b>	<b>14.513</b>	<b>-12,1</b>	<b>16.423</b>	<b>15.611</b>	<b>-4,9</b>

# Saldo mobilità interregionale emocomponenti labili dal 2010 al 2014

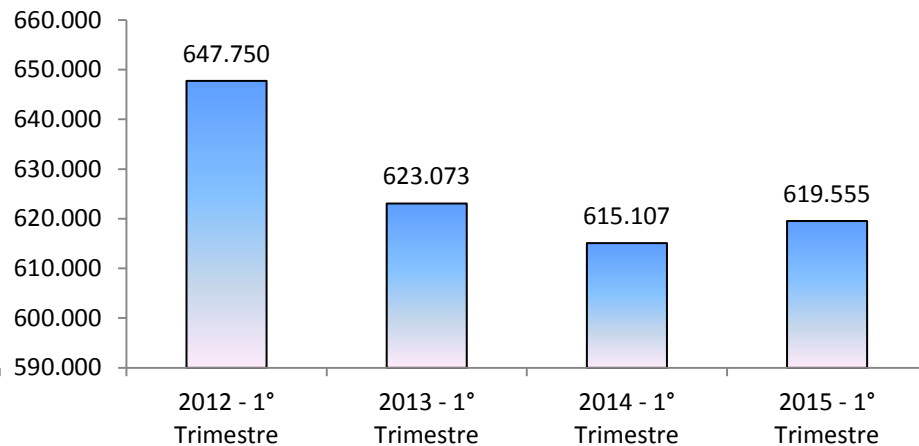
Regione	2010	2011	2012	2013	2014	Δ 2014 vs. 2010
I0100 - Valle d'Aosta	307.849	307.539	271.177	200.877	207.543	-33
I0200 - Piemonte	3.965.074	4.079.080	4.190.477	4.045.718	3.687.027	-7
I0300 - Liguria	86.686	-99.520	114.706	37.719	101.190	17
I0400 - Lombardia	1.898.602	1.396.043	1.608.425	1.687.547	1.740.499	-8
I0500 - PA di Trento	33.193	34.891	5.944	82.522	615.479	1.754
I0600 - PA di Bolzano	62.005	97.911	100.783	29.406	106.682	72
I0700 - Friuli Venezia Giulia	1.104.046	1.240.078	1.256.725	1.352.788	1.471.054	33
I0800 - Veneto	2.578.345	2.727.986	2.932.717	2.773.068	2.361.934	-8
I0900 - Emilia Romagna	477.629	594.453	753.279	635.818	374.124	-22
I1000 - Toscana	-506.565	-307.813	-422.710	-48.830	-267.413	-47
I1100 - Umbria	2.955	-15.100	14.520	6.326	-1.470	-150
I1200 - Marche	58.516	56.824	-16.010	59.940	-36.845	-163
I1300 - Lazio	-5.895.757	-4.673.482	-5.964.846	-6.022.045	-6.001.293	2
I1400 - Sardegna	-5.919.935	-6.284.320	-6.100.544	-5.714.172	-5.271.898	-11
I1500 - Abruzzo	-37.602	-62.478	-131.964	-185.586	-28.035	-25
I1600 - Campania	549.676	67.594	117.699	89.259	26.537	-95
I1700 - Molise	-53.661	4.342	50.817	2.910	24.784	-146
I1800 - Puglia	302.937	218.550	48.546	23.651	-82.727	-127
I1900 - Basilicata	702.075	569.016	543.756	305.708	37.089	-95
I2000 - Calabria	83.052	19.120	170.299	8.930	-562	-101
I2100 - Sicilia	-1.043.406	-869.557	-751.079	-596.377	-229.953	-78
OBG00 - Bambino Gesù	1.244.286	898.843	1.207.283	1.224.823	1.166.254	-6
Saldo	0	0	0	0	0	
<b>Totale</b>	<b>14.138.432</b>	<b>13.232.726</b>	<b>13.871.222</b>	<b>12.995.866</b>	<b>12.257.934</b>	<b>-13</b>

# Globuli rossi: trimestre gennaio -marzo 2012-2015

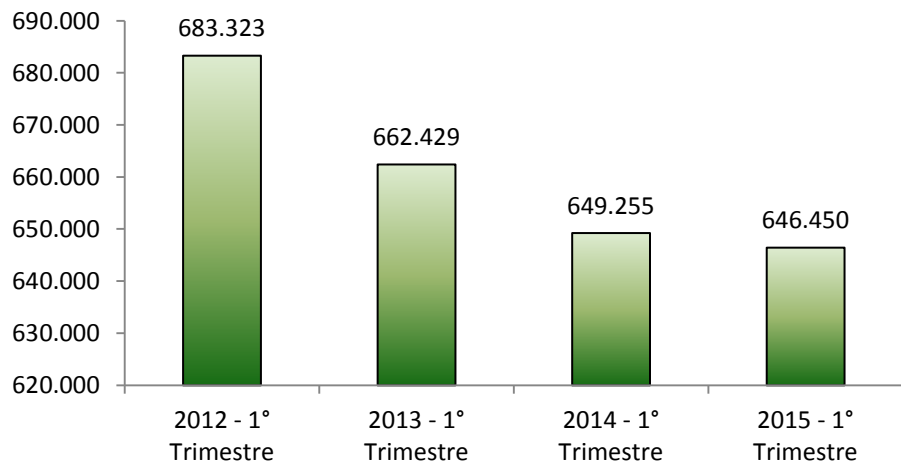
## Prodotte



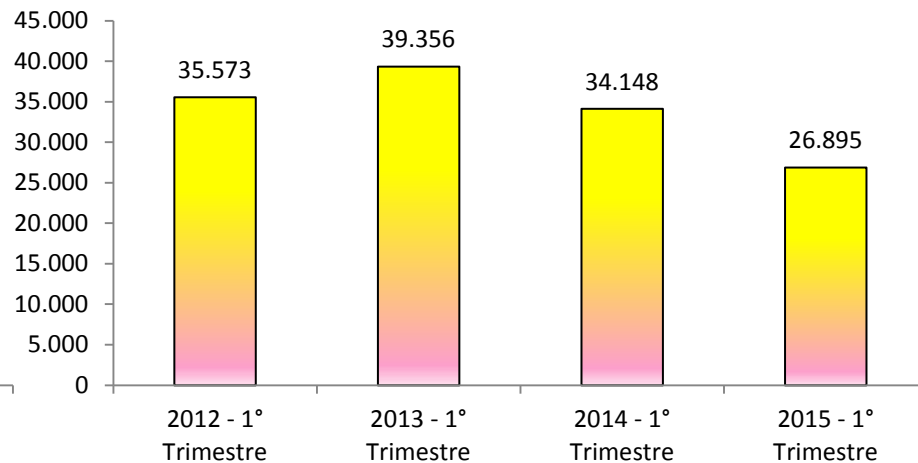
## Trasfuse



## Consumate

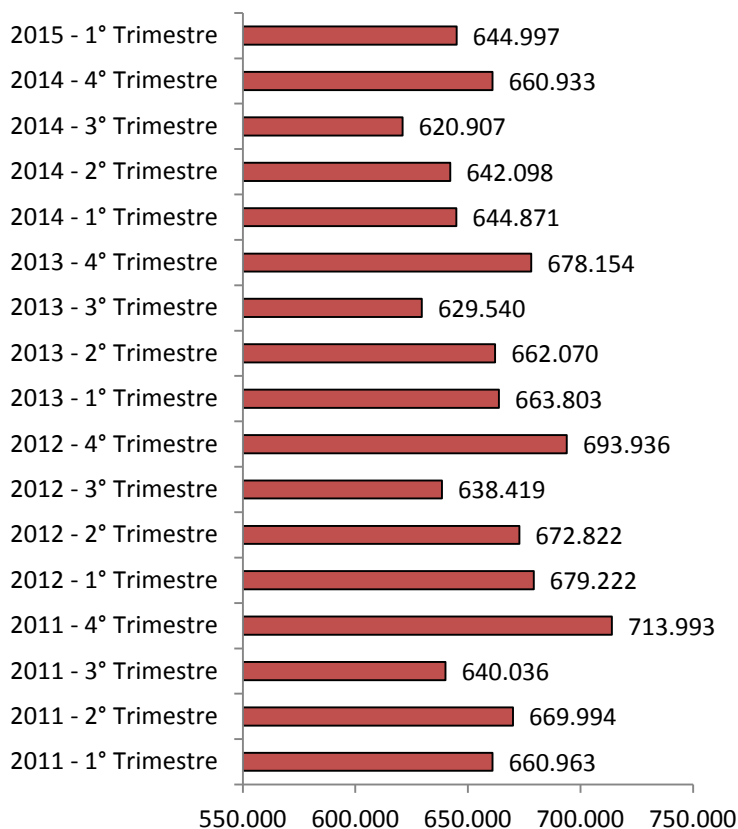


## Eliminate

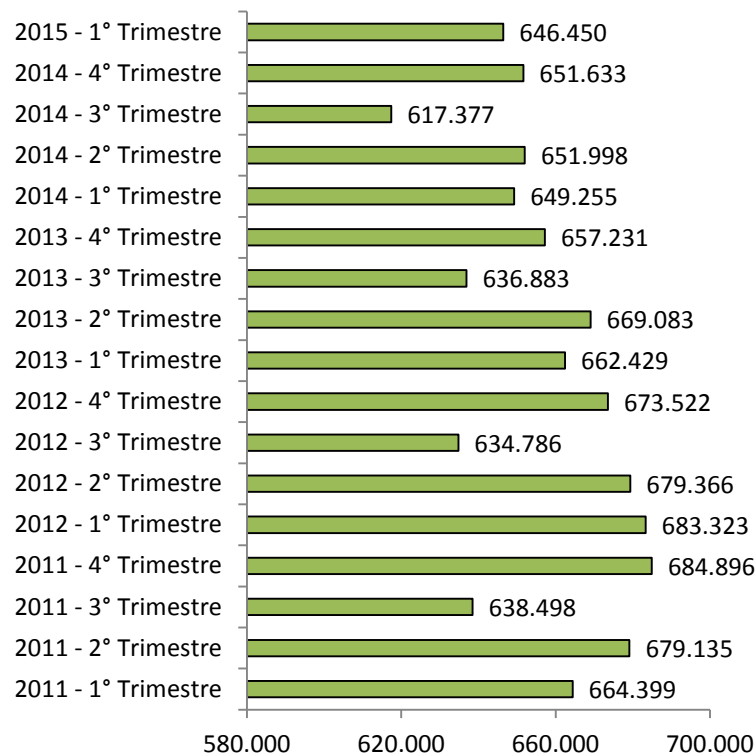


# Unità di globuli rossi prodotte e consumate per trimestre dal 2011 al 2015

## Prodotte

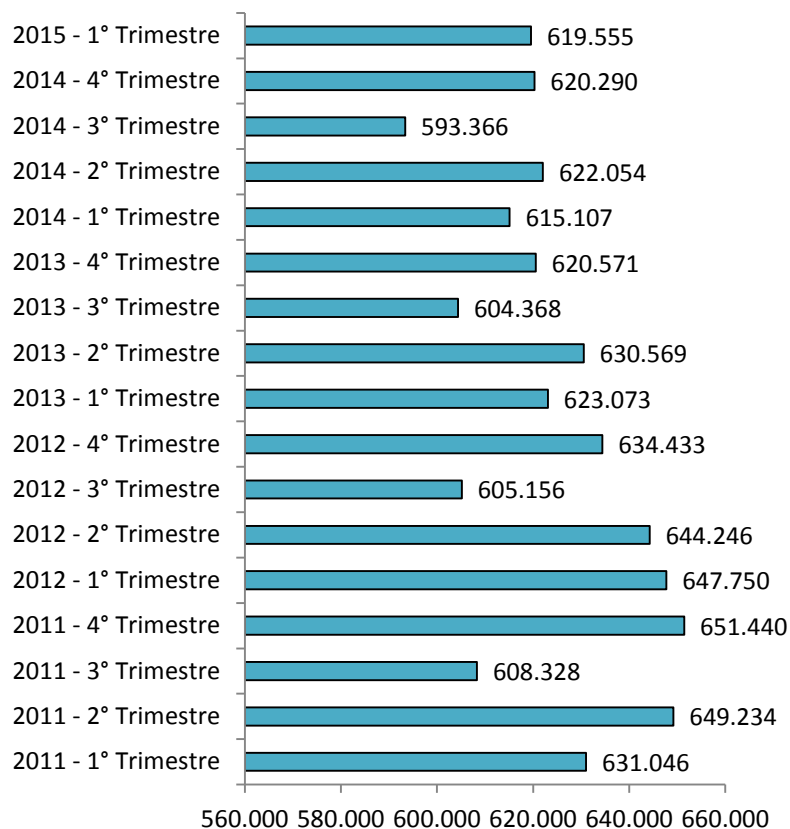


## Consumate

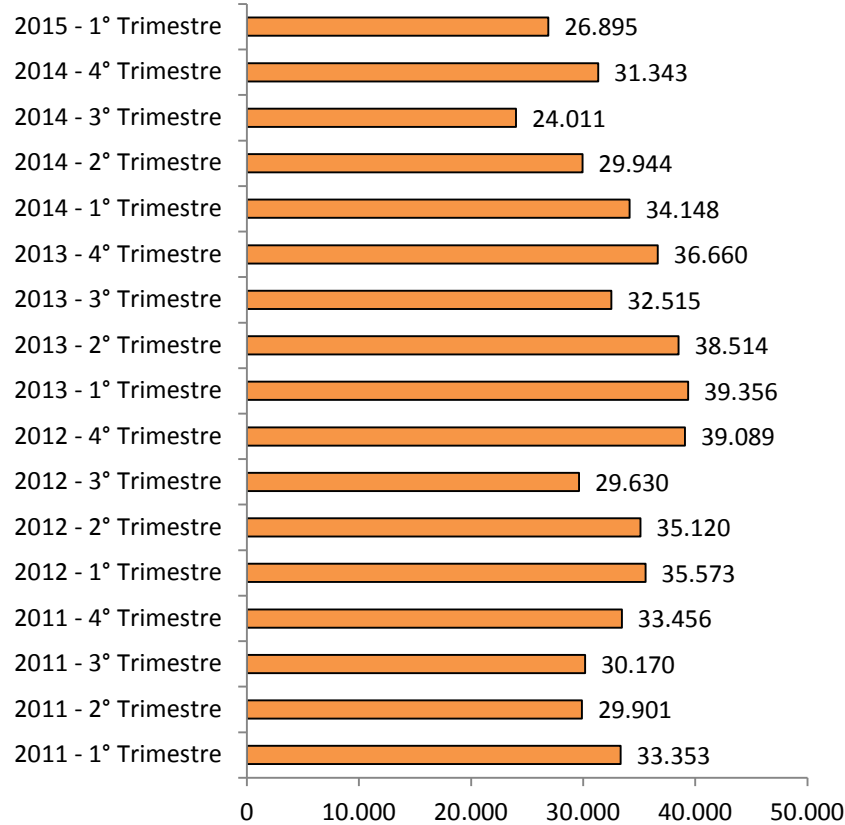


# Unità di globuli rossi trasfuse ed eliminate per trimestre dal 2011 al 2015

## Trasfuse



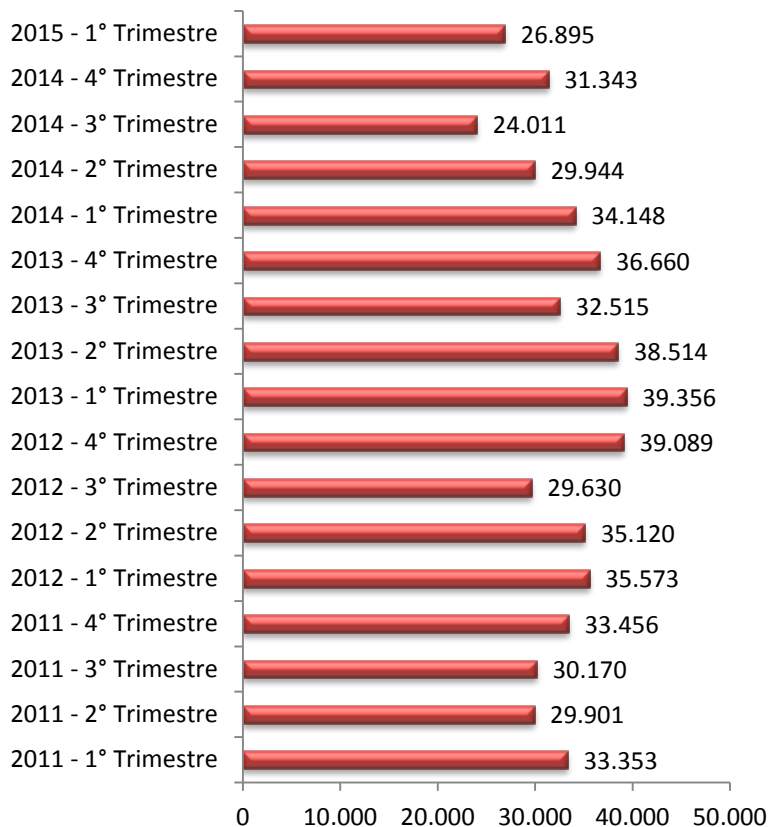
## Eliminate



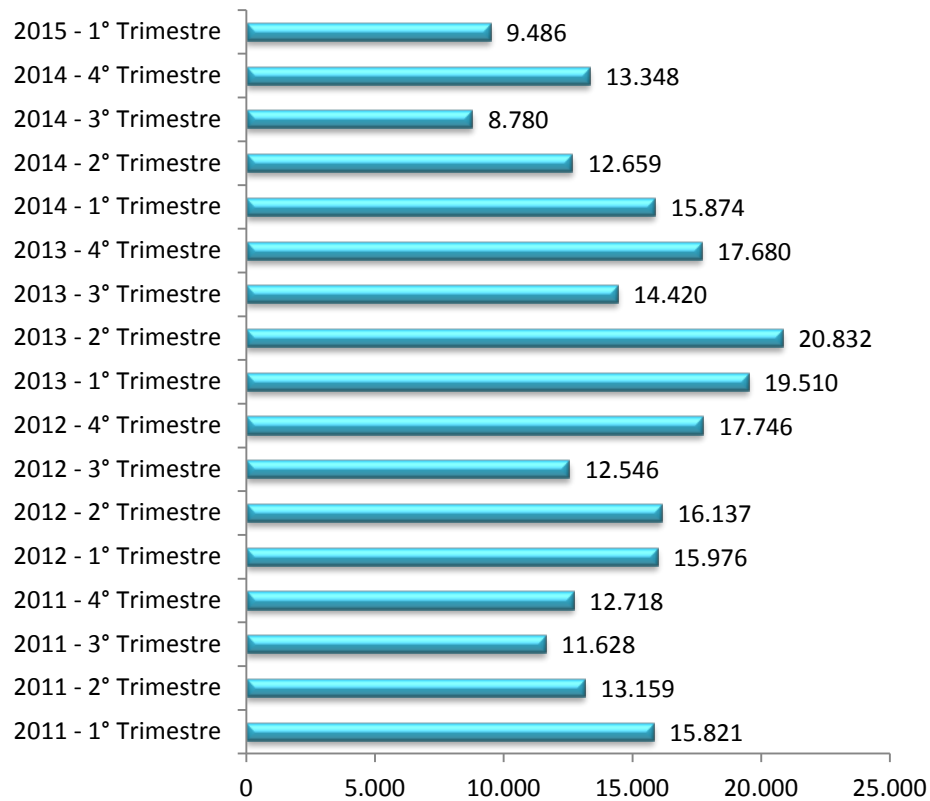


# Unità di globuli rossi eliminate totali e eliminate per scadenza per trimestre dal 2011 al 2015

## Eliminate



## Eliminate Scadenza





**Plasma inviato  
all'industria per la  
produzione di farmaci  
plasmaderivati**

**CENTRO  
NAZIONALE  
SANGUE**



# Programma autosufficienza 2015 plasma industria

Tabella 3

PLASMA INVIATO ALLA LAVORAZIONE FARMACEUTICA (2010-2014) E PROGRAMMA INVIO 2015

Regioni e Province Autonome	Kg Plasma 2010	Δ 2009 - 2010	Kg Plasma 2011	Δ 2010 - 2011	Kg Plasma 2012	Δ 2011 - 2012	Kg Plasma 2013	Δ 2012 - 2013	Kg Plasma 2014*	Δ 2013 - 2014	Programma 2015 (Kg Plasma)	Δ 2014 - 2015	Δ 2010 - 2015
Valle d' Aosta	2.832	4,2%	2.805	-1,0%	2.837	1,2%	2.775	-2,2%	2.703	-2,6%	2.600	-3,8%	-8,2%
Piemonte	71.682	2,0%	72.479	1,1%	73.716	1,7%	73.945	0,3%	69.719	-5,7%	72.000	3,3%	0,4%
Liguria	21.378	4,9%	21.338	-0,2%	21.796	2,1%	22.623	3,8%	22.557	-0,3%	22.000	-2,5%	2,9%
Lombardia	141.756	4,7%	144.486	1,9%	147.715	2,2%	148.410	0,5%	145.539	-1,9%	143.000	-1,7%	0,9%
PA di Trento	6.384	9,7%	6.829	7,0%	7.031	3,0%	6.906	-1,8%	7.646	10,7%	6.800	-11,1%	6,5%
PA di Bolzano	6.762	-6,0%	7.313	8,1%	7.282	-0,4%	6.963	-4,4%	6.907	-0,8%	7.400	7,1%	9,4%
Friuli V Giulia	27.840	8,4%	27.789	-0,2%	28.905	4,0%	26.867	-7,1%	26.276	-2,2%	26.000	-1,1%	-6,6%
Veneto	83.583	5,1%	84.758	1,4%	86.137	1,6%	85.660	-0,6%	82.496	-3,7%	85.000	3,0%	1,7%
Emilia Romagna	79.530	5,3%	81.156	2,0%	81.609	0,6%	83.599	2,4%	84.329	0,9%	83.000	-1,6%	4,4%
Toscana	67.346	5,5%	68.877	2,3%	72.930	5,9%	71.022	-2,6%	70.092	-1,3%	71.000	1,3%	5,4%
Umbria	8.526	2,7%	9.033	5,9%	10.292	13,9%	10.406	1,1%	10.432	0,2%	11.000	5,4%	29,0%
Marche	28.801	0,2%	27.939	-3,0%	29.820	6,7%	31.321	5,0%	32.075	2,4%	31.500	-1,8%	9,4%
Lazio§	26.050	13,5%	30.892	18,6%	33.417	8,2%	36.160	8,2%	37.316	3,2%	35.000	-6,2%	34,4%
Sardegna	11.971	13,8%	12.179	1,7%	12.428	2,0%	16.111	29,6%	14.795	-8,2%	15.000	1,4%	25,3%
Abruzzo	14.999	8,1%	16.840	12,3%	17.593	4,5%	18.665	6,1%	17.650	-5,4%	18.000	2,0%	20,0%
Campania	20.705	10,3%	22.818	10,2%	24.608	7,8%	26.305	6,9%	27.025	2,7%	28.000	3,6%	35,2%
Molise	3.125	9,8%	3.256	4,2%	3.688	13,3%	3.817	3,5%	3.611	-5,4%	3.800	5,2%	21,6%
Puglia	34.091	1,1%	36.171	6,1%	36.585	1,1%	36.937	1,0%	36.615	-0,9%	38.000	3,8%	11,5%
Basilicata	6.542	22,2%	6.524	-0,3%	7.078	8,5%	8.994	27,1%	8.406	-6,5%	8.000	-4,8%	22,3%
Calabria	13.076	18,1%	13.951	6,7%	13.655	-2,1%	13.609	-0,3%	15.554	14,3%	15.000	-3,6%	14,7%
Sicilia	43.838	9,7%	44.931	2,5%	48.945	8,9%	53.229	8,8%	53.160	-0,1%	53.500	0,6%	22,0%
S.T. Forze Armate	291	-28,0%	436	49,8%	368	-15,6%	334	-9,2%	291	-13,0%	300	3,2%	3,1%
<b>ITALIA</b>	<b>721.108</b>	<b>5,6%</b>	<b>742.800</b>	<b>3,0%</b>	<b>768.435</b>	<b>3,5%</b>	<b>784.657</b>	<b>2,1%</b>	<b>775.192</b>	<b>-1,2%</b>	<b>775.900</b>	<b>0,1%</b>	<b>7,6%</b>

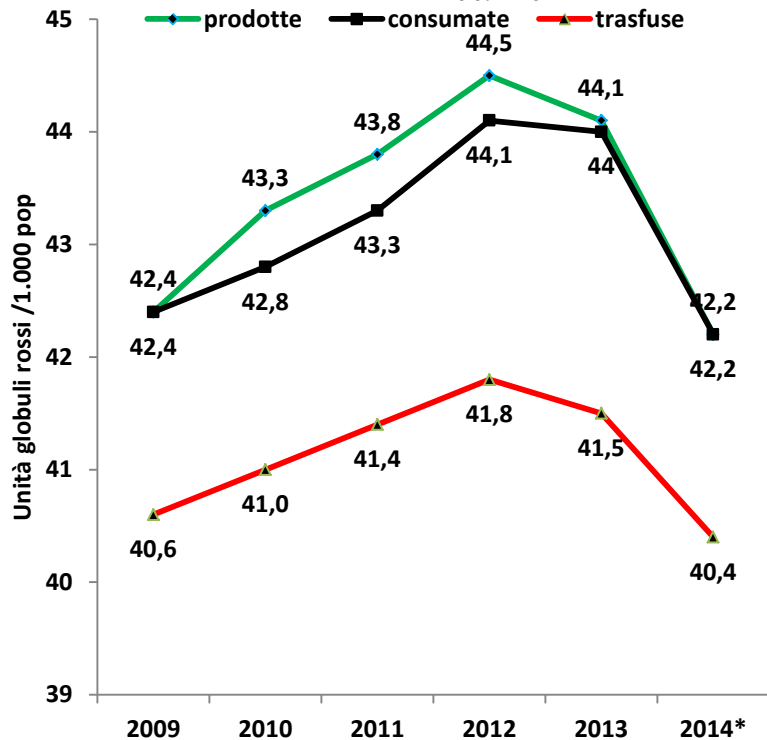
\* Dati preliminari 2014 § I dati del Lazio comprendono le attività dell'Ospedale Pediatrico Bambino Gesù (SCV)



# Programma autosufficienza 2015

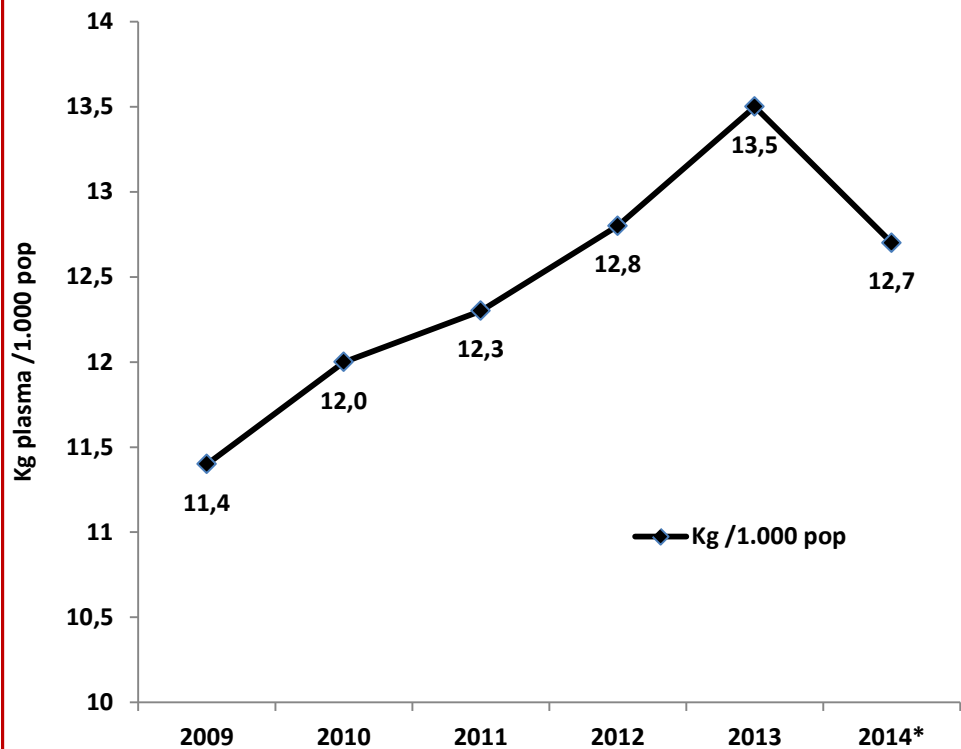
## dati essenziali 2009-2014

Fig. 1 - Unità di globuli rossi prodotte, consumate, trasfuse / 1.000 pop  
2009-2014\*



\*dati preliminari 2014

Fig. 2 - Plasma inviato alla lavorazione industriale per la produzione di farmaci plasmaderivati (Kg/1.000 pop)  
2009-2014\*



\*dati preliminari 2014



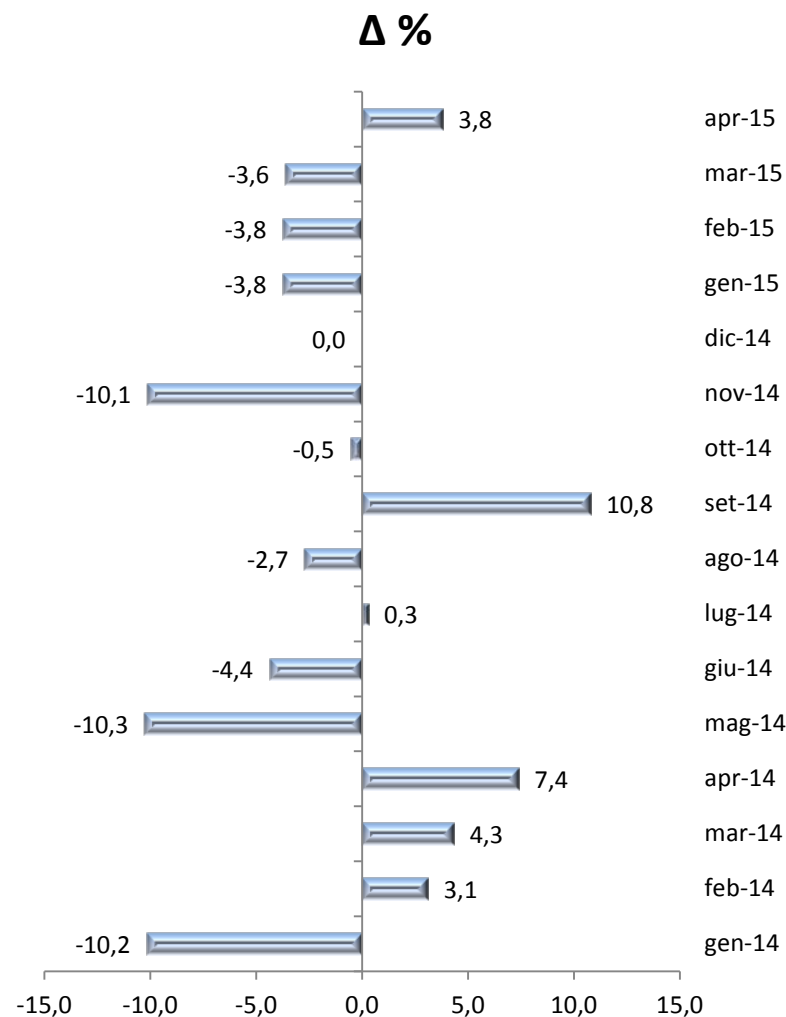
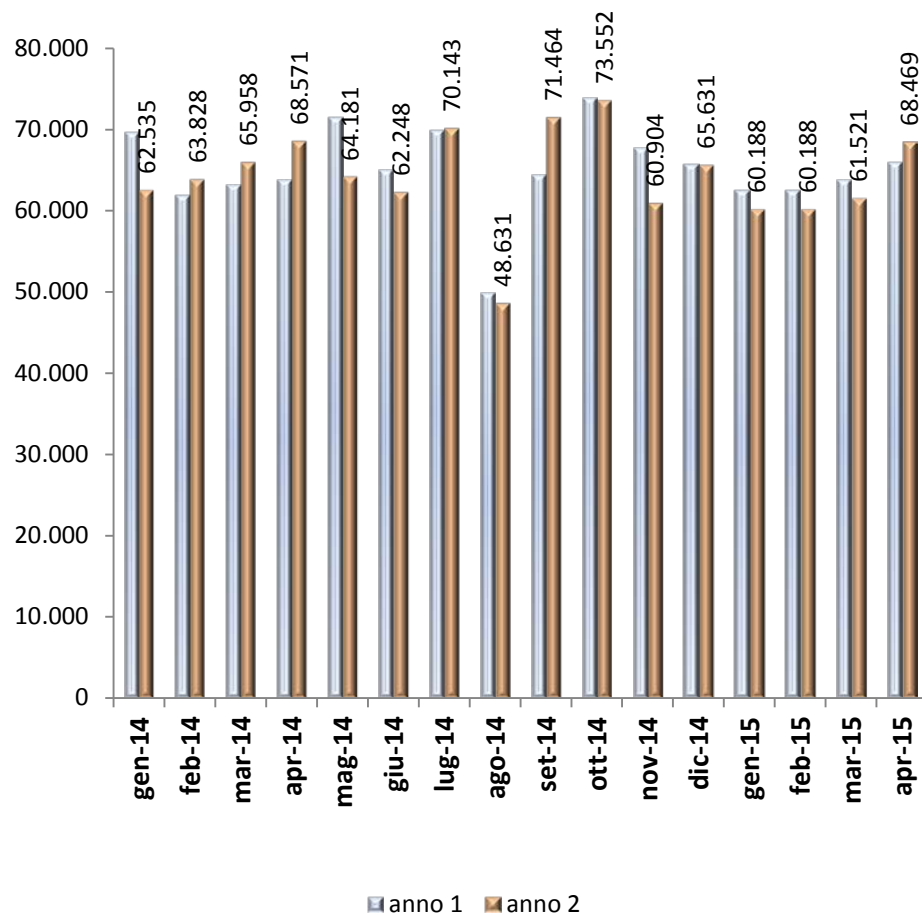
# Programma autosufficienza 2015: plasma industria gennaio-aprile 2014 vs. 2015

Kg di plasma inviati alla lavorazione farmaceutica per la produzione di plasmaderivati gennaio - aprile 2014 e 2015 e relative variazioni %

Regioni, PP. AA. ST Forze Armate	Categoria A			Categoria B			Categoria C			Plasma antiepatite			Totale		
	2014	2015	%	2014	2015	%	2014	2015	%	2014	2015	%	2014	2015	%
Valle d'Aosta	418	318	-23,9	490	472	-3,8	-	-	-	-	-	-	908	790	-13,0
Piemonte	5.408	5.297	-2,0	15.168	15.164	0,0	2.757	2.057	-25,4	28	19	-31,3	23.361	22.538	-3,5
Liguria	1.612	1.616	0,2	6.086	5.848	-3,9	209	160	-23,2	-	-	-	7.907	7.624	-3,6
Lombardia	14.053	12.962	-7,8	29.517	29.749	0,8	6.128	5.276	-13,9	136	43	-68,5	49.834	48.030	-3,6
P A Trento	450	205	-54,6	2.259	2.085	-7,7	-	-	-	-	-	-	2.709	2.290	-15,5
P A Bolzano	300	387	29,2	2.102	1.832	-12,9	-	-	-	-	-	-	2.402	2.219	-7,6
Friuli V G	3.283	3.072	-6,4	5.151	4.866	-5,5	262	41	-84,2	-	-	-	8.696	7.979	-8,2
Veneto	6.178	8.180	32,4	16.700	17.181	2,9	3.116	3.809	22,2	-	-	-	25.994	29.170	12,2
Emilia R	9.470	9.259	-2,2	16.073	16.394	2,0	2.067	1.865	-9,8	-	-	-	27.610	27.519	-0,3
Toscana	9.415	9.417	0,0	13.886	14.020	1,0	-	38	-	-	-	-	23.301	23.476	0,7
Umbria	296	286	-3,6	2.989	3.516	17,6	-	-	-	-	-	-	3.285	3.802	15,7
Marche	4.363	3.997	-8,4	6.595	6.411	-2,8	-	-	-	-	-	-	10.957	10.408	-5,0
Lazio	1.227	837	-31,8	10.185	9.934	-2,5	532	569	6,9	-	-	-	11.945	11.341	-5,1
Sardegna	136	178	30,4	3.713	3.605	-2,9	922	1.422	54,3	-	-	-	4.771	5.204	9,1
Abruzzo	2.196	2.046	-6,8	3.839	4.041	5,3	21	9	-58,4	-	-	-	6.057	6.096	0,7
Campania	-	110	-	7.180	7.761	8,1	2.342	646	-72,4	-	-	-	9.522	8.516	-10,6
Molise	98	-	-100,0	1.209	1.232	1,9	-	-	-	-	-	-	1.307	1.232	-5,7
Puglia	2.319	1.760	-24,1	8.628	9.230	7,0	2.122	1.014	-52,2	-	-	-	13.070	12.004	-8,2
Basilicata	1.224	1.310	7,0	1.157	1.124	-2,9	573	504	-12,0	-	-	-	2.954	2.939	-0,5
Calabria	288	232	-19,4	4.946	4.275	-13,6	16	2	-90,2	-	-	-	5.250	4.509	-14,1
Sicilia	3.370	3.715	10,2	15.089	13.261	-12,1	429	398	-7,1	-	-	-	18.888	17.374	-8,0
ST Forze Armate	4	-	-100,0	82	34	-58,6	78	94	20,7	-	-	-	164	128	-22,1
<b>Totale</b>	<b>66.111</b>	<b>65.184</b>	<b>-1,4</b>	<b>173.042</b>	<b>172.037</b>	<b>-0,6</b>	<b>21.574</b>	<b>17.904</b>	<b>-17,0</b>	<b>164</b>	<b>62</b>	<b>-62,2</b>	<b>260.892</b>	<b>255.188</b>	<b>-2,2</b>



## Kg di plasma avviato alla lavorazione industriale per la produzione di plasmaderivati: monitoraggio mensile da gennaio 2014 ad aprile 2015 e variazione rispetto allo stesso mese dell'anno precedente





*Grazie per l'attenzione !*

Consultazione plenaria 3 giugno 2015