

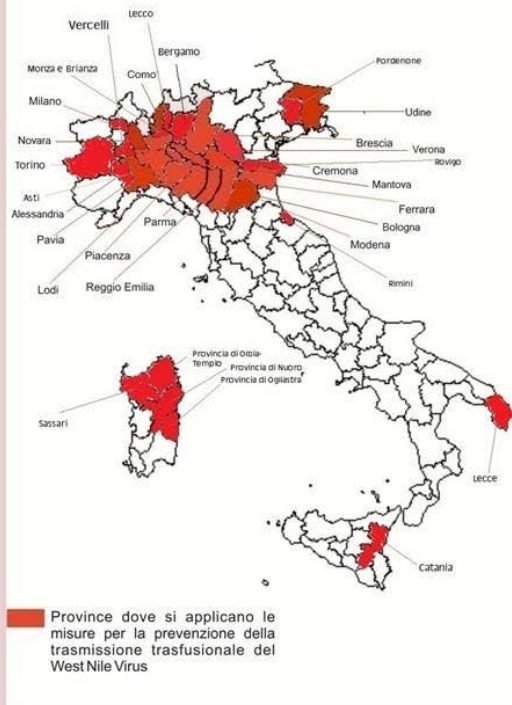
# WNV 2015 - Italy

Misure sospensione temporanea per West Nile Virus (WNV):  
 sospensione temporanea per 28 giorni dei donatori  
 di sangue e di emocomponenti che abbiano soggiornato anche solo per una notte nei luoghi  
 indicati nella stagione estivo-autunnale 2015

Aggiornata in data 30 ottobre 2015

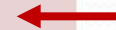


West Nile Virus map 2015



- Alessandria
- Asti
- Ogliastro
- Bergamo
- Bologna
- Brescia
- Catania
- Como
- Cremona
- Ferrara
- Lecce
- Lecco
- Lodi
- Mantova
- Milano
- Modena
- Monza e Brianza
- Novara
- Nuoro
- Olbia-Tempio
- Parma
- Pavia
- Piacenza
- Pordenone
- Reggio Emilia
- Rimini
- Rovigo
- Sassari
- Torino
- Udine
- Vercelli
- Verona

Italian provinces  
 where WNV ID  
 NAT testing has  
 been implemented



ITALIA

PAESI EU ed EXTRA-EU

- Romania (Distretti di :Dolj e Sibiu)
- Israele (aree di Haifa, Northen e Distretto Centrale)
- Austria (Vienna)
- Serbia (Distretto Juzno-banatski)
- Ungheria (Distretto di Fejer)
- Portogallo

PAESI PER I QUALI  
 IL CRITERIO DI  
 SOSPENSIONE SI APPLICA  
 TUTTO L'ANNO

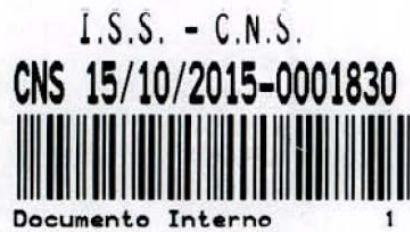
- Stati Uniti
- Canada



# WNV 2015 - Italy\*

Regions	WNVND	WNV Fevers	WNV positive donors
Emilia-Romagna	17	8	7
Lombardy	18	2	6
Veneto	1	0	0
Piedmont	1	0	0

\* Data updated at 15 November



**Oggetto: estensione periodi di applicazione delle misure di prevenzione della trasmissione dell'infezione da West Nile Virus (WNV) mediante la trasfusione di emocomponenti labili.**

A integrazione della circolare *Prot. n. 1052 CNS 2015 - Indicazioni per la sorveglianza e la prevenzione della trasmissione trasfusionale del WNV Stagione estivo-autunnale 2015*, in considerazione della persistenza di evidenze di circolazione del WNV in diverse provincie italiane, si rappresenta la **necessità di estendere il periodo di applicazione delle misure di sorveglianza attiva (WNV NAT ID) per tutte le provincie interessate fino al 30 novembre 2015.**

Attualmente il **CRIVIB** (ISS) in collaborazione con il **CNS** svolge le seguenti attività per il miglioramento della qualità test di screening sierologici per HBV, HCV, HIV e Lue e dei test molecolari per HBV, HCV e HIV, di qualificazione biologica del sangue e degli emocomponenti:

Pannelli per studi VEQ per i saggi NAT (HCV RNA, HIV RNA, HBV DNA, WNV RNA)

Pannelli per studi VEQ per i saggi immunometrici (anti-HCV, anti-HIV, HBsag e treponema)

Preparazioni di Riferimento per la convalida dei sistemi analitici NAT ed immunometrici

Preparazioni di Riferimento da impiegare come Run Control

Necessità di avere una collezione di campioni positivi per i diversi marcatori sierologici e molecolari

# LG CNS 04 del 20/06/2014

Apertura delle Unità di Plasma risultate Inizialmente Reattive

Esecuzione dei test di conferma

Conservazione per almeno 12 mesi di 3 aliquote di plasma da 10 mL

## PROPOSTA

Invio all'ISS di una o più aliquote di plasma

Caratterizzazione molecolare  
dell'agente infettante con definizione  
del genotipo/sottotipo

Banca Dati Nazionale presso ISS

Utilizzo per allestimento di Preparazioni  
di Riferimento e Pannelli VEQ

# CNS - CRIVIB - MIPI

## Ministero della Salute

### Progetto CCM – Azione Centrale

#### Sieroprevalenza HEV

- Coinvolgimento ditta Kedrion
- Utilizzo del plasma raccolto in provetta pilota
- Ricerca di anticorpi anti-HEV ed HEV RNA

### Progetto Finalizzata 2013

#### Sieroprevalenza HEV e associazione rischio alimentare

- Coinvolgimento di almeno 100 ST
- Arruolamento donatori al progetto – consenso informato
- Raccolta dati su di questionario
- Ricerca di anticorpi anti-HEV ed HEV RNA
- Sequenziamento dei campioni positivi

